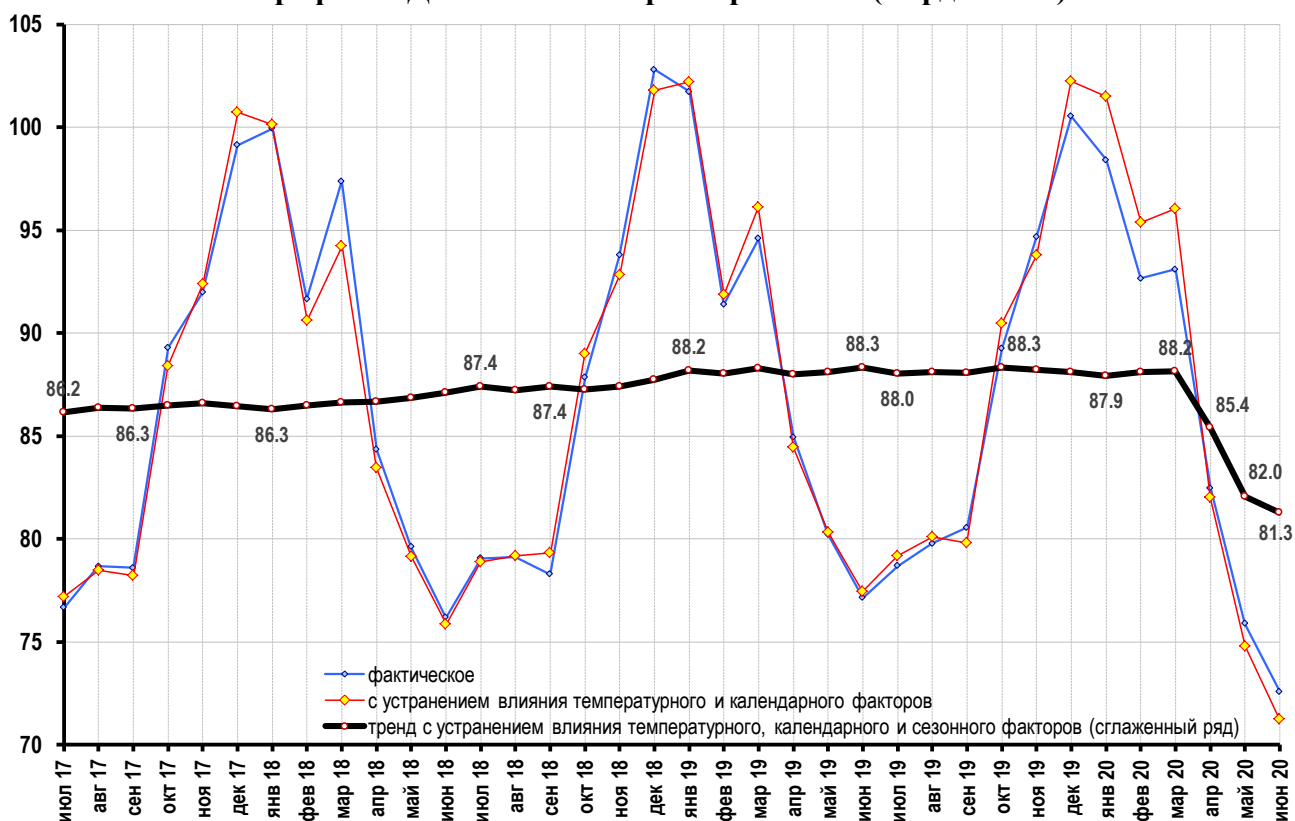


О косвенной оценке производственной активности в экономике в июне

Судя по косвенным признакам, в июне значительного изменения ситуации с производственной активностью не произошло. Большинство отслеживаемых ранних индикаторов продемонстрировали вялую разнонаправленную динамику.

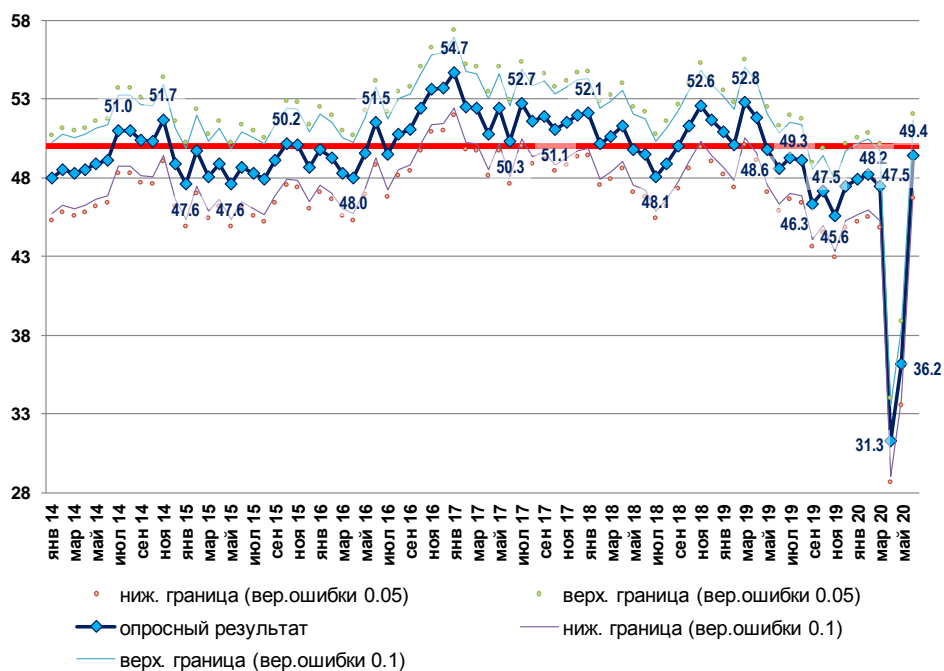
Объём электропотребления, отражающий производственную активность электроёмких потребителей, в июне продолжил снижаться. Однако, темпы снижения радикально уменьшились. По сравнению с маем среднесуточное потребление снизилось 0.9% – после снижения на 3-4% в месяц в апреле-мае (к предшествующему месяцу, оценки с устранением влияния календарного, сезонного и температурного факторов, см. График 1).

График 1. Динамика электропотребления (млрд. кВт·ч)



Источник данных: [СО ЕЭС](#), устранение сезонного и температурного факторов – ЦМАКП

График 3. Индекс IHS MARKIT PMI обрабатывающих отраслей России²



**Руководитель направления реального сектора
Ведущий эксперт**

**В.Сальников
Д.Галимов**

² Расчет интервалов сделан для уровней доверительной вероятности 0,9 и 0,95. Расчет выполнен исходя из предположения о том, что «отвечающие предприятия» при расчете индекса имеют равный вес (мы не нашли в методологических комментариях к индексу, так ли это на самом деле; в случае, если это не так – доверительные интервалы будут шире, чем рассчитанные, то есть для интервалов приведены «оценки снизу»). При расчетах учтено, что индекс PMI – композитный из пяти субиндексов с индивидуальными весами.